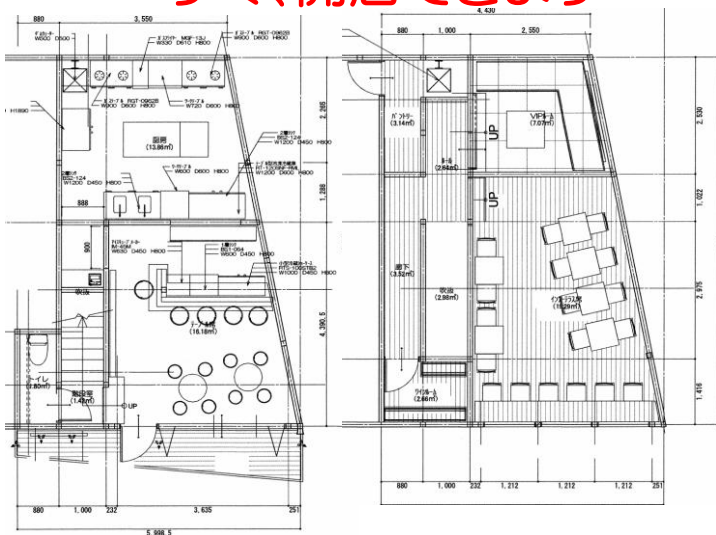


旧 マリンバル日の出丸



すぐ、開店できます



設備 電気 上水道 下水道 都市ガス
冷暖房 トイレ 厨房設備

備考 造作譲渡は、前借主として頂きます。

種目	貸店舗		
建物名称	観音崎貸店舗		
賃料	6.48万円		
敷金	1ヶ月	6万円	
礼金	1ヶ月	6.48万円	
保証金			
管理費			
造作譲渡	3,000,000円		
共益費			
雑費	町費	500円	
保険	要加入		
駐車場	要相談		
所在地	下関市観音崎町10-11		
交通	山陽本線 下関駅		
	三百目バス停 徒歩2分		
建物	構造規模	木造モルタル造 2階建て	
	専有面積	77.63㎡(23.48坪)	
	築年月	昭和47年3月	
土地	入居	即	現況 空家
	用途地域	商業地域	
	接道状況	南東 幅12m 公道	
契約期間	2年	更新料	
取引形態	貸主	報酬形態	

(一社)山口県宅地建物取引業協会会員 山口県知事(12)1003

有限会社 ウェストランド

下関市観音崎町7-5

TEL:083-231-3511

FAX:083-231-5362