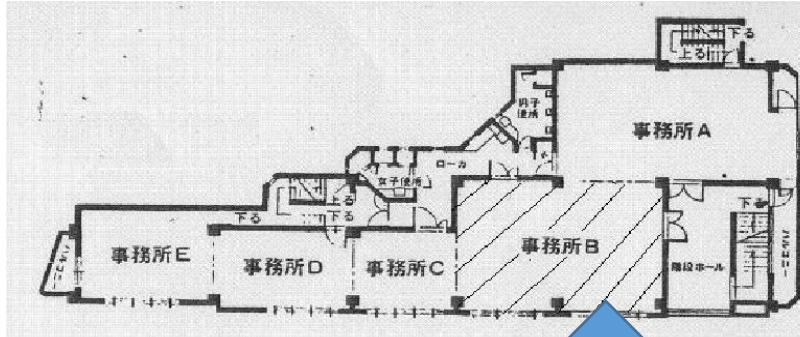


下関市役所まで徒歩8分

下関駅まで徒歩20分

近隣にコインパーキングあります。



9.7m × 6.8mと事務所として
使いやすい形

物販としても使えます。

駐車場はご相談ください
1台月額11,000円
数台は準備できます。

種目	貸事務所			
建物名称	第一林ビル 2階-B室			
賃料	13.2万円			
敷金	1ヶ月	13.2万円		
礼金	1ヶ月	13.2万円		
保証金	無			
管理費	無			
造作譲渡	無			
水道料	別途	基本料金(常駐人数が5人以内)		
雑費	町費		500円	
保険	要加入 23,000円～(2年間)			
駐車場	要相談			
所在地	下関市観音崎町7-5			
交通	山陽本線 下関駅			
	三百目バス停 徒歩2分			
建物	構造規模	鉄筋コンクリート造 4階建て2階部分		
	専有面積	67.2㎡(20.32坪)		
	築年月	昭和57年3月		
	入居	令和3年5月	現況	賃貸中
土地	用途地域	商業地域		
	接道状況	南 幅15m 公道 接面10m		
契約期間	2年	更新料	無	
取引形態	媒介	報酬形態	客付全額	

設備 流し台・トイレ(共同)
警備(山口パトロール警備)

備考

(一社)山口県宅地建物取引業協会会員 山口県知事(12)1003

有限会社 ウェストランド

下関市観音崎町7-5

TEL:083-231-3511

FAX:083-231-5362