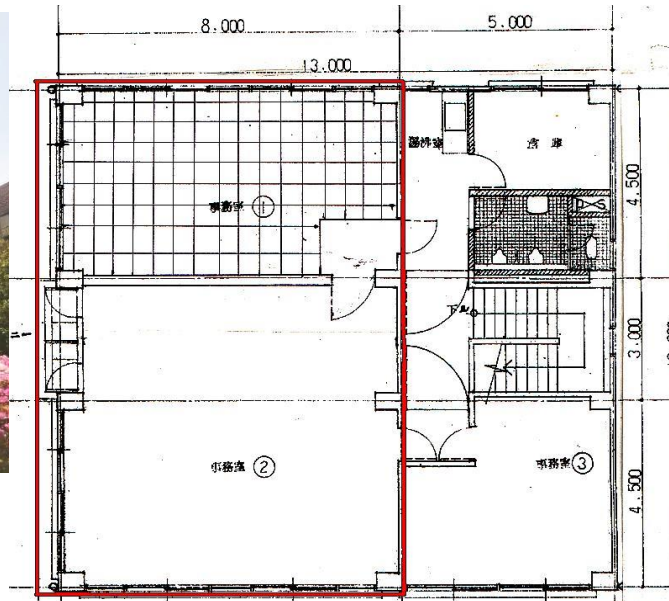




関門海峡を望む好立地！

事務所にするもよし、
店舗として癒しの空間を造るには最適！



設備	都市ガス 電気 上水道 下水道 冷暖房 トイレ
----	----------------------------

備考	
----	--

種目	貸事務所・貸店舗		
建物名称	第二林ビル 4階		
賃料	12.96万円		
敷金	1ヶ月	12.96万円	
礼金	2ヶ月	25.92万円	
保証金			
管理費			
造作譲渡			
共益費			
雑費	町費	500円	
保険	要加入		
駐車場	有(別途相談)		
所在地	下関市観音崎町12-5		
交通	山陽本線 下関駅		
	三百目バス停 徒歩2分		
建物	構造規模	鉄筋コンクリート造 4階建て4階部分	
	専有面積	96㎡(29.04坪)	
	築年月	昭和63年10月	
	入居	即	現況
土地	用途地域	商業地域	
	接道状況	南 幅30m 公道 接面8m 北 幅12m 公道 接面8m	
契約期間	2年	更新料	
取引形態	媒介	報酬形態	

(一社)山口県宅地建物取引業協会会員 山口県知事(11)1003

有限会社 ウェストランド

下関市観音崎町7-5

TEL:083-231-3511

FAX:083-231-5362